

**(社)東り協会**  
**「低公害車普及・促進に関するアンケート」調査報告書**  
平成 19 年 7 月

## 1. 調査の概要

(1) 目的: 再生資源流通を担う資源回収業界において、資源運搬に不可欠なトラックなどの車両は不可欠であるが、一方で物流量が増えればその分大気汚染や地球温暖化等に環境に負荷をかけることとなる。その点、低公害車でもある天然ガス自動車は今後導入検討が必要な車種の代表ともいえる。

そこで当業界の低公害車への普及・促進に関する意向調査を実施した。

(2) 調査対象と回答状況

- ①調査対象: (社)東り協会会員所属事業者
- ②アンケート発送数: 1,201 件
- ③回答数: 158 件(回答率約 13%)

(3) 調査スケジュール

- ①調査票の発送: 平成 19 年 6 月 22 日
- ②回答期限: 平成 19 年 7 月 3 日
- ③調査のとりまとめ: 平成 19 年 7 月末

(4) 協力

東京ガス株天然ガスNGV事業部

## 2 調査結果の考察(要約)

車両購入時に重視するのは価格・燃費・積載量・環境性の順で、低公害車への意識は高く、天然ガス導入事業者も 18 社あった。2 台以上導入している 6 社には、高い割合で保有車両の転換を進めている事業者もいた。

ほとんどの事業者が天然ガス車の排ガスがきれいなこと、CO<sub>2</sub> 排出量がガソリンよりも少ないことを知っているものの、導入については「検討したが導入していない」が 81%いた。その理由として「価格が高い」「スタンドが近くにない」「今の車で問題がない」が上位だった。

一方で燃料代が安いことについては「知らなかった」「高いと思っていた」が約半数を占め、関東地区のスタンド数が 132 ヶ所あることも「もっと少ないと思っていた」「知らなかった」が 80%を占めた

国や自治体の補助や東京ガスの広告制度を受ければ自己負担は減る。会員事業者が環境に配慮していることを自社の広告宣伝費とれば普及にはずみがつくものと考えられる。

# 「低公害車普及促進に関するアンケート」集計結果

問1. 下記の自動車についてご存知ですか。

## 天然ガス自動車

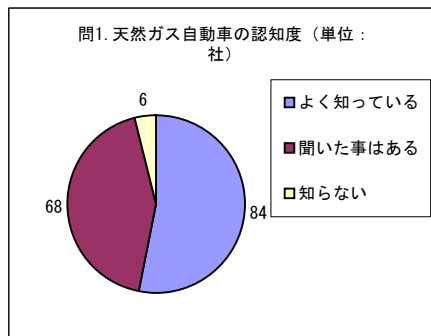
|   |         |    |
|---|---------|----|
| 1 | よく知っている | 84 |
| 2 | 聞いた事はある | 68 |
| 3 | 知らない    | 6  |

## ハイブリッド自動車

|   |         |    |
|---|---------|----|
| 1 | よく知っている | 90 |
| 2 | 聞いた事はある | 62 |
| 3 | 知らない    | 2  |

## LP自動車

|   |         |    |
|---|---------|----|
| 1 | よく知っている | 95 |
| 2 | 聞いた事はある | 56 |
| 3 | 知らない    | 2  |



問2. 天然ガス自動車の燃料「天然ガス」は、ご家庭でお使いの都市ガスと同じである事をご存知ですか。

|   |         |    |
|---|---------|----|
| 1 | 知っていた   | 60 |
| 2 | 聞いた事はある | 44 |
| 3 | 知らなかった  | 54 |

問3. 天然ガス自動車は排気ガスがきれい、CO<sub>2</sub>排出量もガソリン車より少ない事をご存知ですか。

|   |         |     |
|---|---------|-----|
| 1 | 知っていた   | 108 |
| 2 | 聞いた事はある | 36  |
| 3 | 知らなかった  | 13  |

問4. 天然ガス自動車は燃料代が安い事をご存知ですか。

|   |          |    |
|---|----------|----|
| 1 | 知っていた    | 49 |
| 2 | 聞いた事はある  | 39 |
| 3 | 知らなかった   | 51 |
| 4 | 高いと思っていた | 18 |

問5. 天然ガススタンドが関東圏に132箇所あることをご存知ですか。

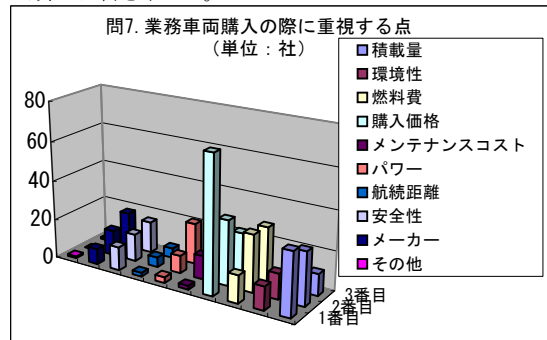
|   |              |    |
|---|--------------|----|
| 1 | 知っていた        | 18 |
| 2 | もっと少ないと思っていた | 88 |
| 3 | もっと多いと思っていた  | 12 |
| 4 | 知らなかった       | 39 |

問6. 天然ガス自動車は振動、騒音が少ない事をご存知ですか。

|   |             |    |
|---|-------------|----|
| 1 | 知っていた       | 69 |
| 2 | むしろ多いと思っていた | 2  |
| 3 | 知らなかった      | 86 |

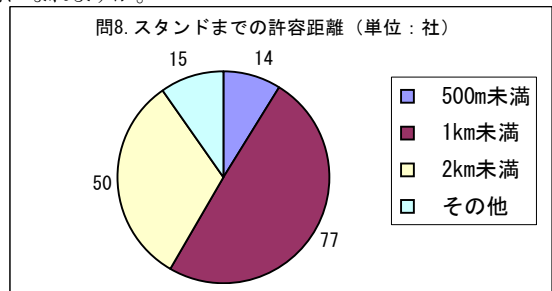
問7. 業務車両を購入される際、重視されるポイントは何ですか。3番目まで順にお書き下さい。

|             | 1番目 | 2番目 | 3番目 |
|-------------|-----|-----|-----|
| 1 積載量       | 32  | 27  | 11  |
| 2 環境性       | 12  | 13  | 19  |
| 3 燃料費       | 14  | 29  | 28  |
| 4 購入価格      | 69  | 33  | 22  |
| 5 メンテナンスコスト | 2   | 12  | 13  |
| 6 パワー       | 3   | 9   | 21  |
| 7 航続距離      | 2   | 5   | 5   |
| 8 安全性       | 12  | 14  | 16  |
| 9 メーカー      | 8   | 13  | 18  |
| 10 その他      | 1   | 0   | 1   |



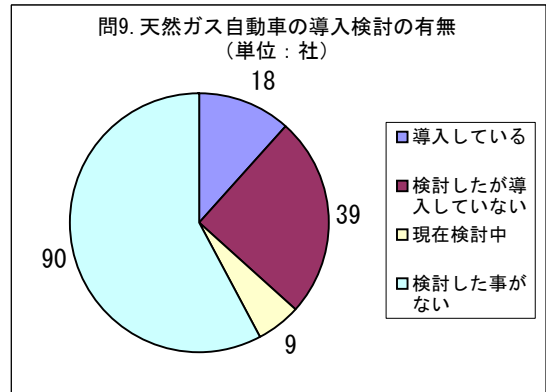
問8. 燃料を補給するときにスタンドまでの距離がどのくらいまでならご利用になれますか。

|   |        |    |
|---|--------|----|
| 1 | 500m未満 | 14 |
| 2 | 1km未満  | 77 |
| 3 | 2km未満  | 50 |
| 4 | その他    | 15 |



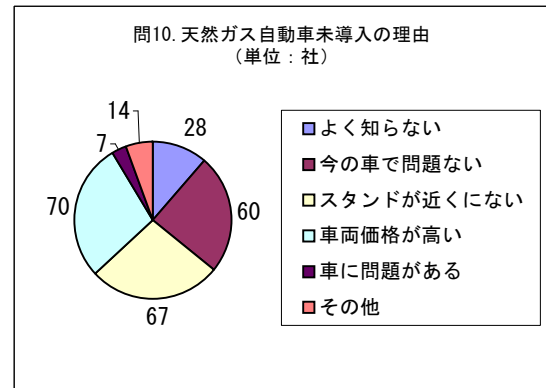
問9. これまでに天然ガス自動車の導入を検討された事がありますか。

|   |              |    |
|---|--------------|----|
| 1 | 導入している       | 18 |
| 2 | 検討したが導入していない | 39 |
| 3 | 現在検討中        | 9  |
| 4 | 検討した事がない     | 90 |



問10. 導入されていない場合、主な理由は何ですか(複数回答可)。

|   |            |    |
|---|------------|----|
| 1 | よく知らない     | 28 |
| 2 | 今の車で問題ない   | 60 |
| 3 | スタンドが近くにない | 67 |
| 4 | 車両価格が高い    | 70 |
| 5 | 車に問題がある    | 7  |
| 6 | その他        | 14 |



問11. 天然ガス自動車の導入には補助金が出る事をご存知ですか。

|   |                       |    |
|---|-----------------------|----|
| 1 | よく知っている<br>(補助金額、条件等) | 22 |
| 2 | 補助金が出る事だけは<br>知っている   | 75 |
| 3 | 知らない                  | 60 |

問12. よく情報収集される媒体は何ですか。

|   |         |    |
|---|---------|----|
| 1 | インターネット | 65 |
| 2 | 雑誌      | 10 |
| 3 | 新聞      | 81 |
| 4 | その他     | 4  |

問13. 車両保有台数について

単位: 社

|             |      |
|-------------|------|
|             | 事業者数 |
| 車両総数        |      |
| 100台以上      | 4    |
| 50台以上100台未満 | 7    |
| 20台以上50台未満  | 15   |
| 10台以上20台未満  | 37   |
| 10台未満       | 93   |

単位: 社

| 車両総数        | うちNGV保有事業者数 |      |     | うちLPG車保有事業者数 |      |     | うちハイブリッド車保有事業者数 |      |     |
|-------------|-------------|------|-----|--------------|------|-----|-----------------|------|-----|
|             | 1台          | 2~5台 | 6台~ | 1台           | 2~5台 | 6台~ | 1台              | 2~5台 | 6台~ |
| 100台以上      |             | 1    |     |              |      | 2   |                 | 1    |     |
| 50台以上100台未満 | 1           | 1    |     |              |      |     |                 |      |     |
| 20台以上50台未満  | 5           |      |     | 3            |      |     |                 |      |     |
| 10台以上20台未満  | 1           | 2    | 1   | 3            | 2    |     | 3               |      | 1   |
| 10台未満       | 5           | 1    |     | 4            | 2    |     | 4               | 1    |     |